

- Massetti Autolivellanti a base anidrite / cementizio
- Massetti leggeri
- Resine poliuretatiche
- Poliuretano a spruzzo
- Poliurea Ibrida/pura



Produzioni speciali per l'edilizia

A.D.M.

di D'Agnese Antonio & C. Sas

MASSLEVEL – A

Massetto autolivellante a base Anidrite

Caratteristiche

Il massetto autolivellante MASSLEVEL è una malta pre miscelata secca pronta All'uso a base di anidrite, inerti a granulometria controllata e additivi speciali atti a migliorare la lavorabilità ed a conferire al prodotto le caratteristiche autolivellanti e antiritiro.

Campi d'impiego

MASSLEVEL è particolarmente indicato per la realizzazione di massetti su qualsiasi tipo di superficie (supporti), sia nell'edilizia abitativa che nel terziario esclusivamente in ambienti interni. Idoneo a ricevere la posa di piastrelle in ceramica,gres,gres porcellanato,klinder,pietra murale (non da levigare in opera) acc. Particolarmente adatto per pavimenti riscaldati.

Modalità d'uso

Preparazione del supporto

Il supporto deve essere pulito, sano e sgombro da qualsiasi corpo estraneo. La posa del MASSLEVEL viene preceduta dalla sottostante stesura di un foglio di politilene dello spessore di mm 0,10 saldato con nastro adesivo in prossimità delle eventuali sovrapposizioni e risalente lungo le pareti perimetrali per 10-15 cm onde creare una "vasca di contenimento". Lungo il perimetro delle pareti va predisposto un nastro di materiale comprimibile di spessore max 10 mm ed alto almeno quanto lo spessore di massetto da realizzare. Successivamente dovranno essere posizionati i livelli di riferimento e le eventuali sponde di contenimento.

Preparazione del prodotto

Il contenuto del sacco (25kg) deve essere immerso in 5 litri circa di acqua pulita e miscelato con frusta elicoidale a basso numero di giri (□ 400/min) o mescolato con macchine impastatrici o semplici betoniere per grandi quantità. Assume fundamentalmente importanza la regolazione dell'acqua d'impasto al fine di ottenere la consistenza voluta. Il massetto MASSLEVEL se fornito sfuso viene impastato mediante apposita macchina mescolatrice in automatico ed inviato a punto di posa tramite pompa a vite continua.

Applicazione

L'impasto si presenta omogeneo e sufficientemente liquido, per accelerarne il livellamento a favorire la risalita in superficie dell'aria presente nella malta, basteranno colpi di assestamento vibrati perpendicolarmente con l'apposita barra livellatrice.



Confezione e Conservazione

Il massetto MASSLEVEL viene fornito sfuso in silo oppure in sacchi di carta con protezione dall'umidità da 25 Kg su bancali da Kg 1500. Negli imballi originali si conserva in lungo fresco e asciutto per un periodo max di 6 mesi.

Voce di capitolato

Il sottofondo sarà realizzato con massetto autolivellante a base anidrite tipo MASSLEVEL della A.D.M. S.a.s. in spessori non inferiori a 2 cm e dovrà presentare una resistenza a compressione a 28 gg. di 25 N/mm² ed un coefficiente di conducibilità termica di 1,8 W/m°k.

- Massetti Autolivellanti a base anidrite / cementizio
- Massetti leggeri
- Resine poliuretatiche
- Poliuretano a spruzzo
- Poliurea Ibrida/pura



Produzioni speciali per l'edilizia

A.D.M.

di D'Agnesse Antonio & C. Sas

Dati caratteristici

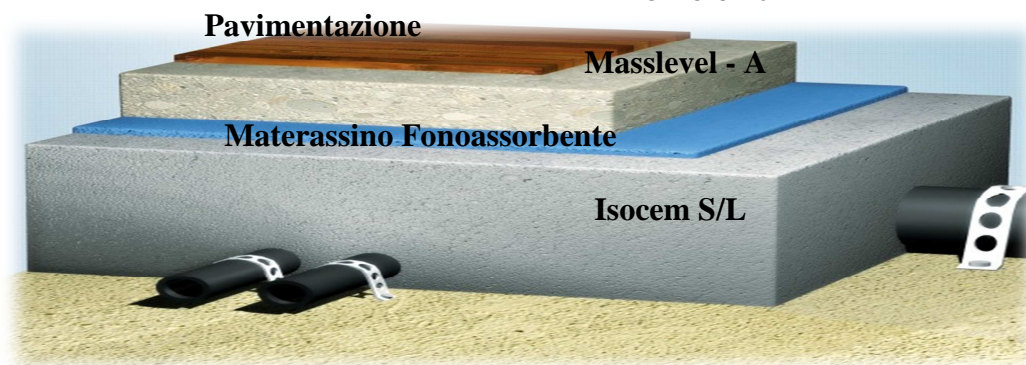
Aspetto	Premiscelato bianco
Peso specifico apparente	1400 Kg/m ³
Gralunometria max	1.1 mm
Pericolosità	Merce non pericolosa

Dati Tecnici

Acqua d'impasto	19 %
pH	12,30
Peso specifico finale asciutto	2000 kg/m ³
Temperatura limite di applicazione	da + 5 °C a + 30 °C
Spessore utilizzabile	2 – 8 cm
Pedonabilità	24 ore
Durata d'ompasto (pot life)	30 minuti
Resa teorica	20 kg/m ² per 1 cm di spessore

Prestazioni Finali

Modulo di elasticità a 28 gg	1700	
Resistenza alla flessione a 28 gg	6 N/mm ²	EN 13892-2
Resistenza a compressione a 28 gg	25 N/mm ²	EN 13892-2
Indice di rigonfiamento	0,087 mm/m	
Coefficiente di dilatazione termica	0,01 mm/mk	
Conducibilità termica	1,8 W/m ² k	EN 12664
Comportamento al fuoco	classe 0	
Conformità	CA-C25-F6	EN 13813



Avvertenze

- Prodotto professionale
- Proteggere da eccessiva ventilazione nelle successive 24/36 ore dal getto
- A posa ultimata non bagnare la superficie del massetto realizzato ai MASSLEVEL
- Misurare sempre l'umidità residua prima della posa di qualsiasi tipo di rivestimento
- Per pavimenti riscaldati mantenere in pressione e piene d'acqua le serpentine durante il getto e prima della posa della pavimentazione portare lentamente a regime massimo la temperatura, mantenendola per una settimana e lasciare raffreddare sempre lentamente
- Nel caso di pavimentazioni in ceramica o similari, utilizzare un primer acrilico tipo ISOLFIX G
- Raccomandiamo l'uso dell'adesivo KAPPA 4, appositamente studiato per l'incollaggio di ceramica o similari, su sottofondi in anidrite, o adesivi privi di cemento
- L'uso del collante è consentito quando il massetto presenta un'umidità non superiore al 1% (ceramica o similari) o al 5% (parquet)
- Il MASSLEVEL non può essere lasciato a vista
- Teme il gelo

- Massetti Autolivellanti a base anidrite / cementizio
- Massetti leggeri
- Resine poliuretatiche
- Poliuretano a spruzzo
- Poliurea Ibrida/pura



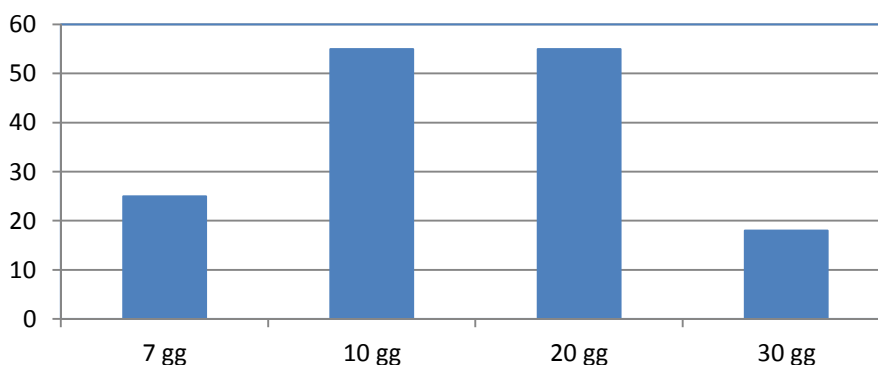
Produzioni speciali per l'edilizia
A.D.M.
 di D'Agnesse Antonio & C. Sas

Ciclo Termico Masslevel A su pavimento radiante

- ✓ Inizio 7 giorni dopo la posa (che deve avvenire con impianto in pressione).
- ✓ Portare, come da grafico, temperatura al massimo (max 55°) e mantenerla fino a quando il massetto non sarà asciutto (1 settimana per 1 cm).
- ✓ Dopo l'asciugatura ridurre la temperatura dell'acqua in modo da raggiungere una temperatura superficiale del massetto di 15-18° C.
- ✓ Prima di procedere alla posa dei rivestimenti assicurarsi l'assenza di umidità con misuratore MC.
- ✓ Si consiglia di "segnare" i punti di prelievo per effettuare la prova di umidità al carburo MC, in maniera tale da non rischiare di forare i tubi del riscaldamento durante l'operazione (si consigliano 3 punti di misura per appartamento o ogni 200 m²).

Grafico ciclo Termico del massetto su pavimento radiante

Temperatura °C



Giorni dopo l'applicazione del massetto MASSLEVEL A

Posa dei rivestimenti

Le raccomandazioni di corretta esecuzione elaborate dalla Associazione Federale Tedesca Massetti e Rivestimenti insieme alla Associazione Centrale Tedesca Posatori di Parquet, con la collaborazione dell'Istituto per l'esame dei Materiali e le ricerche sui Pavimenti asseriscono, per tutti i massetti che contengono Solfati (anche in minima quantità), quanto segue:

Umidità residua

- Con riscaldamento a pavimento:
 - ✓ 0,3% per tutti i rivestimenti.
- In assenza di riscaldamento a pavimento:
 - ✓ 0,5% per rivestimenti impermeabili e parquet
 - ✓ 1,0% per rivestimenti permeabili / parzialmente permeabili al vapore (es. piastrelle).

Si fa notare che i massetti Alphasolfatici raggiungono un'umidità residua di 0,5% più velocemente di quanto un massetto cementizio possa raggiungere quella del 2%. Preparazione della superficie La preparazione della superficie (eventuale uso di primer) deve essere eseguita seguendo le prescrizioni dei produttori di collanti e rivestimenti per massetti solfatici o misti.

Preparazione della superficie

La preparazione della superficie (eventuale uso di primer) deve essere eseguita seguendo le prescrizioni dei produttori di collanti e rivestimenti per massetti solfatici o misti.